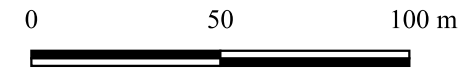




MIEJSCOWY PLAN ZAGOSPODAROWANIA PRZESTRZENNEGO OBSZARU POŁOŻONEGO W POŁUDNIOWEJ CZĘŚCI OBREBU EWIDENCYJNGO PONIATOWO

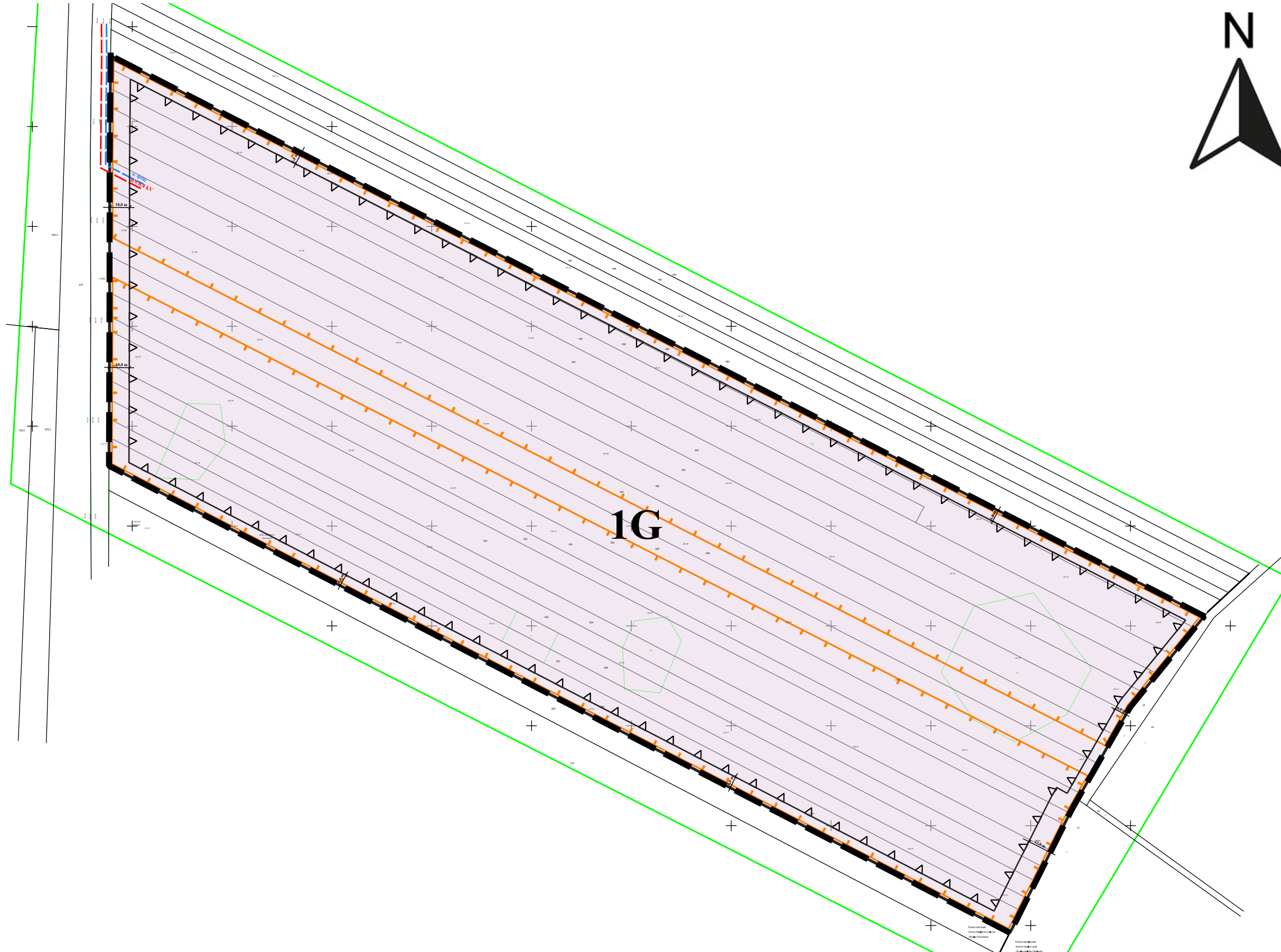
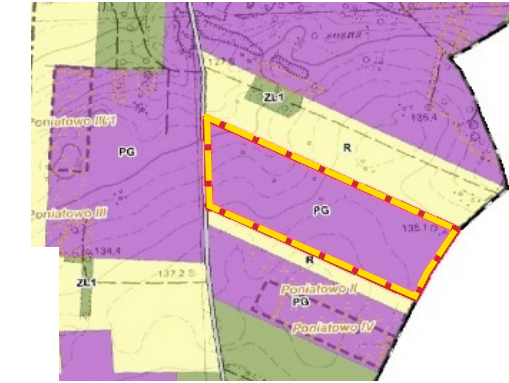
SKALA 1:2000



RYSUNEK PLANU

Załącznik Nr 1 do Uchwały Nr
Rady Gminy Malkinia Górna z dnia

WYRYS ZE STUDIUM UWARUNKOWAŃ
I KIERUNKÓW ZAGOSPODAROWANIA
PRZESTRZENNEGO GMINY MAŁKINIA GÓRNA



- GRANICA OBSZARU OBJĘTEGO PLANEM
- TERENY EKSPLOATACJI ZŁÓŻ
- GRANICE OBSZARÓW GÓRNICZYCH
- GRANICE TERENÓW GÓRNICZYCH
- WAŻNIEJSZE DROGI DOJAZDOWE
- TERENY LASÓW
- TERENY ROLNICZE

LEGENDA:

PRZEZNACZENIE TERENU:

- 1G** TEREN GÓRNICZWA I WYDOBYCIA

POZOSTAŁE USTALENIA PLANU:

- GRANICA OBSZARU OBJĘTEGO PLANEM
- LINIE ROZGRANICZAJĄCE TERENY O RÓŻNYM PRZEZNACZENIU LUB RÓŻNYCH ZASADACH ZAGOSPODAROWANIA
- NIEPRZEKRACZALNE LINIE ZABUDOWY
- GRANICE UDOKUMENTOWANEGO ZŁOŻA PIASKU ZE ŻWIEM "PONIATOWO VIII"
- LINIE WYMIAROWE WRAZ Z ICH OZNACZENIEM
- PROJEKTOWANA SIĘĆ WODOCIĄGOWA φ90
- PROJEKTOWANA LINIA ELEKTROENERGETYCZNA nN 0,4 kV

OPRACOWANIE SPORZĄDZONO W SKALI 1:2000
W UKŁADZIE WSPÓLRZĘDNYCH ETRF 2000-PL/CS 2000/21 (zone 7)
NA MAPIE ZASADNICZEJ W POSTACI WEKTOROWEJ
POZYSKANEJ Z POWIATU OSTROWSKIEGO
DLA FRAGMENTU GMINY MAŁKINIA GÓRNA
DO KTÓREJ ODNOSI SIĘ: LICENCJA NR OG.6642.1.972.2023_1416_P
WYDANA PRZEZ STAROSTĘ OSTROWSKIEGO W DNIO 07.11.2023 r.