

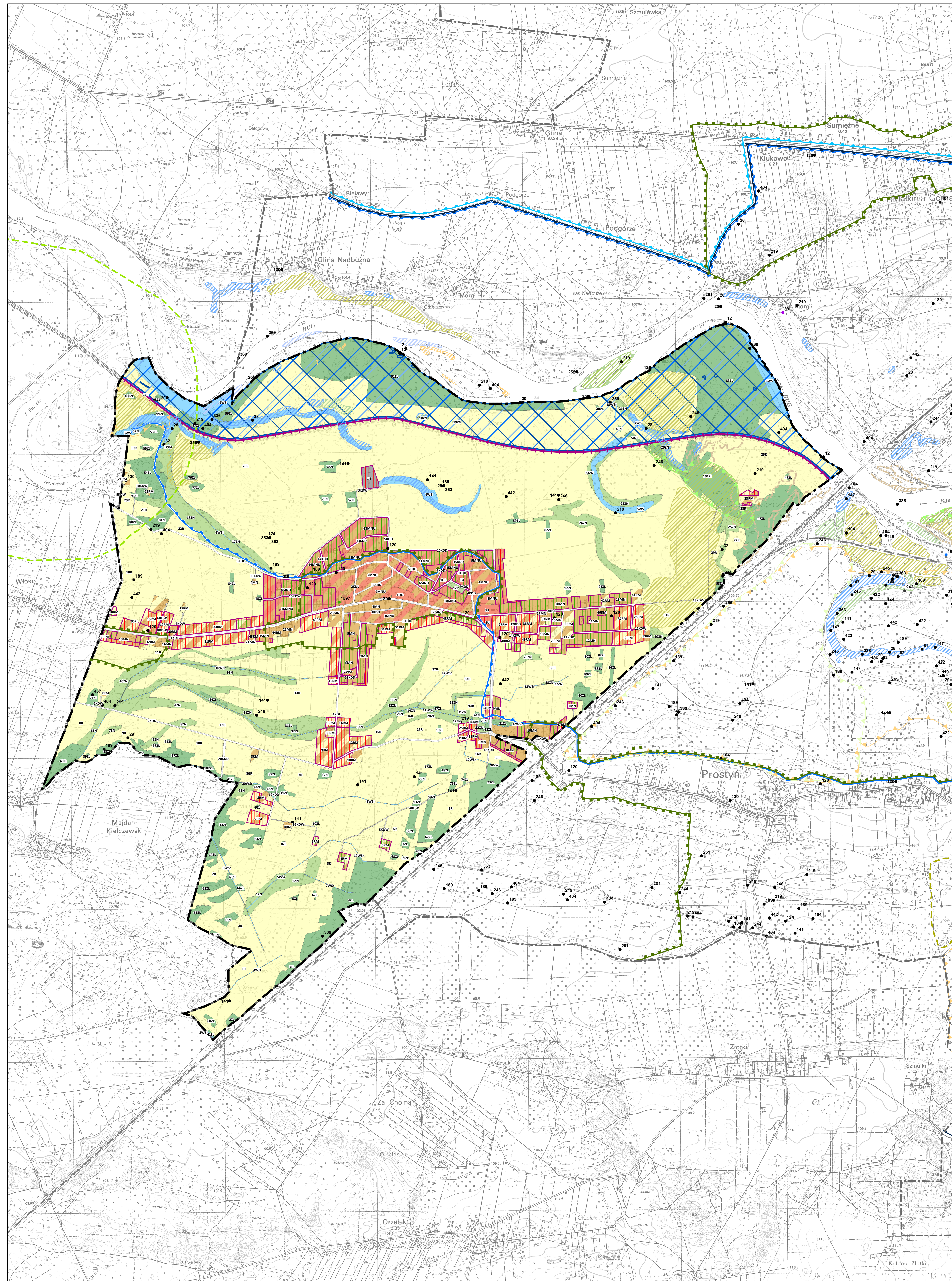
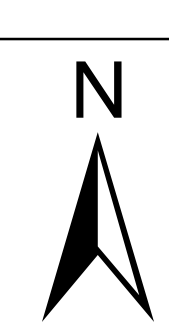
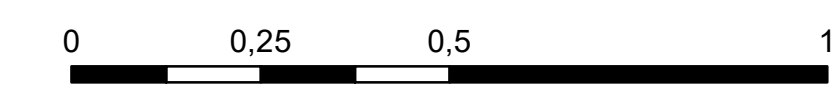


PROGNOZA ODDZIAŁYWANIA NA ŚRODOWISKO

do miejscowego planu zagospodarowania przestrzennego dla miejscowości Kielczew, gmina Małkinia Górna

Załącznik I – lokalizacja siedlisk i stanowisk zwierząt, siedlisk przyrodniczych będących przedmiotami ochrony obszaru Natura 2000 Dolina Dolnego Bugu PLB140001 oraz Ostoja Nadbużańska PLH140011, nowe tereny inwestycyjne

skala 1: 10 000



- granicę obszaru opracowania
- granicę gminy Małkinia Górna
- ELEMENTY ŚRODOWISKA PRZYRODNICZEGO**
- pomnik przyrody "Aleja Sosnowa II"
- Obszar Natura 2000 Dolina Dolnego Bugu PLB140001
- Obszar Natura 2000 Ostoja Nadbużańska PLH140011
- Obszar Natura 2000 Puszcza Biała PLB140007
- korytarze ekologiczne

OBSZAR NATURA 2000 DOLINA DOLNEGO BUGU - CELE I PRZEDMIOTY OCHRONY

gatunki ptaków lęgowych (Inwentaryzacja):

- 12 Brodziec piskliwy (*Actitis hypoleucos*)
- 20 Zimorodek zwyczajny (*Alcedo atthis*)
- 28 Krzyżówka (*Anas platyrhynchos*)
- 29 Cyranka zwyczajna (*Anas querquedula*)
- 32 Gęgawa (*Anser anser*)
- 36 Świergotek polny (*Anthus campestris*)
- 61 Głowienka zwyczajna (*Aythya ferina*)
- 62 Czernica (*Aythya fuligula*)
- 104 Dziwonia zwyczajna (*Carpodacus erythrinus*)
- 111 Sieweczka rzeczna (*Charadrius dubius*)
- 118 Rybitwa białoskrzydła (*Chlidonias leucopterus*)
- 119 Rybitwa czarna (*Chlidonias niger*)
- 120 Bocian biały (*Ciconia ciconia*)
- 124 Błotniak stawowy (*Circus aeruginosus*)
- 141 Derkacz zwyczajny (*Crex crex*)
- 147 Łabędź niemy (*Cygnus olor*)
- 151 Dzięcioł średni (*Dendrocopos medius*)
- 178 Pustułka zwyczajna (*Falco tinnunculus*)
- 186 Łyska zwyczajna (*Fulica atra*)
- 189 Bekas kszyc (*Gallinago gallinago*)
- 191 Kokoszka zwyczajna (*Gallinula chloropus*)
- 201 Żuraw zwyczajny (*Grus grus*)
- 219 Gąsior (*Lanius collurio*)
- 220 Srokoś (*Lanius excubitor*)
- 238 Mewa śmieszka (*Larus ridibundus*)
- 242 Rycyk (*Limosa limosa*)
- 244 Strumieniówka (*Locustella fluviatilis*)
- 245 Brzęczka (*Locustella luscinioides*)
- 246 Świerszczak zwyczajny (*Locustella naevia*)
- 251 Lerka (*Lullula arborea*)
- 255 Podróżniczek (*Luscinia svecica*)
- 266 Nurogęś (*Mergus merganser*)
- 309 Trzmielojad zwyczajny (*Pernis apivorus*)
- 336 Dzięcioł zielony (*Picus viridis*)
- 363 Wodnik zwyczajny (*Rallus aquaticus*)
- 367 Remiz zwyczajny (*Remiz pendulinus*)
- 369 Brzegówka zwyczajna (*Riparia riparia*)
- 385 Rybitwa rzeczna (*Sterna hirundo*)
- 404 Jarzębka (*Sylvia nisoria*)
- 406 Perkozek zwyczajny (*Tachybaptus ruficollis*)
- 422 Krwawodziób (*Tringa totanus*)
- 437 Dudek (*Upupa epops*)
- 442 Czajka zwyczajna (*Vanellus vanellus*)

gatunki ptaków (Plan Zadań Ochronnych):

- 12 Brodziec piskliwy (*Actitis hypoleucos*)
- 20 Zimorodek zwyczajny (*Alcedo atthis*)
- 24 Płaskonos zwyczajny (*Anas clypeata*)
- 29 Cyranka zwyczajna (*Anas querquedula*)
- 119 Rybitwa czarna (*Chlidonias niger*)
- 120 Bocian biały (*Ciconia ciconia*)
- 124 Błotniak stawowy (*Circus aeruginosus*)
- 127 Błotniak łąkowy (*Circus pygargus*)
- 141 Derkacz zwyczajny (*Crex crex*)
- 189 Bekas kszyc (*Gallinago gallinago*)
- 242 Rycyk (*Limosa limosa*)
- 255 Podróżniczek (*Luscinia svecica*)
- 353 Zielonka (*Porzana parva*)
- 354 Kropiatka (*Porzana porzana*)
- 363 Wodnik zwyczajny (*Rallus aquaticus*)
- 388 Rybitwa białoczelna (*Stemula albibronis*)
- 422 Krwawodziób (*Tringa totanus*)

gatunki ptaków nielegowych (Inwentaryzacja):

- 23 Rożeniec zwyczajny (*Anas acuta*)
- 25 Cyraneczka zwyczajna (*Anas crecca*)
- 27 Świstun (*Anas penelope*)
- 28 Krzyżówka (*Anas platyrhynchos*)
- 32 Gęgawa (*Anser anser*)
- 52 Czaplą siwa (*Ardea cinerea*)
- 147 Łabędź niemy (*Cygnus olor*)
- 155 Czaplą biała (*Egretta alba*)
- 238 Mewa śmieszka (*Larus ridibundus*)
- 266 Nurogęś (*Mergus merganser*)
- 312 Kormoran zwyczajny (*Phalacrocorax carbo*)
- 317 Batalion (*Philomachus pugnax*)
- 422 Krwawodziób (*Tringa totanus*)
- 442 Czajka zwyczajna (*Vanellus vanellus*)

cele działań ochronnych (Plan Zadań Ochronnych):

- utrzymanie siedlisk gatunków (bocian czarny, bocian biały, cyranka, płaskonos, kropiatka, derkacz, kszyc, rycyk, krwawodziób)
- zachowanie siedlisk gatunków (bocian biały, cyranka, płaskonos, błotniak łąkowy, kropiatka, derkacz, sieweczka rzeczna, sieweczka obrożna, kszyc, rycyk, kulik wielki, krwawodziób, rybitwa rzeczna, rybitwa białoczelna)

siedliska ptaków lęgowych (Inwentaryzacja):

- 121 Bocian czarny (*Ciconia nigra*)
- 178 Pustułka zwyczajna (*Falco tinnunculus*)

OBSZAR NATURA 2000 OSTOJA NADBUŻAŃSKA - CELE I PRZEDMIOTY OCHRONY

gatunki małży (Plan Zadań Ochronnych):

- 21 Skójką gruboskorupawa (*Unio crassus*)

gatunki minogów i ryb (Plan Zadań Ochronnych):

- 18 Boleń pospolity (*Aspius aspius*)
- 32 Koza pospolita (*Cobitis taenia*)
- 101 Różanka europejska (*Rhodeus amarus*)

gatunki owadów (Plan Zadań Ochronnych):

- 1308 Czerwończyk nieparek (*Lycena dispar*)
- 1597 Pachnica dębowa (*Osmoderna eremita*)

gatunki ssaków (Plan Zadań Ochronnych):

- 39 Wydra europejska (*Lutra lutra*)

działania ochronne:

- utrzymanie bogactwa i zróżnicowanie runa (łęgi wierzbowe, topolowe, olszowe i jesionowe i olsy źródłiskowe)
- zachowanie zadrzewień wierzbowych i topolowych (łęgi wierzbowe, topolowe, olszowe i jesionowe i olsy źródłiskowe)
- zachowanie siedliska gatunku (starodub łąkowy, czerwończyk nieparek)
- zachowanie starych drzew, ogławianie drzew (pachnica dębowa)
- zachowanie drzew (pachnica dębowa)

siedliska przyrodnicze (Plan Zadań Ochronnych):

- 2330 Wydry śródłęgowe z murawami napiaskowymi
 - 3150 Starorzeczca i naturalne eutroficzne zbiorniki wodne ze zbiorowiskami *Nymphaea*, *Potamogeton*
 - 91E0 Łęgi wierzbowe, topolowe, olszowe i jesionowe
- Uzupełnienie stanu wiedzy - siedliska przyrodnicze - 2018**
- 3270 Zalewane muliste brzozi rzek
 - 6430 Ziolorośla górskie i ziolorośla nadrzeczne
 - 6440 Łąki sełnicowe
 - 6510 Niżowe i górskie świeże łąki użytkowane ekstensywnie

OBSZARY ZAGROŻENIA POWODZIĄ

- obszar, na którym prawdopodobieństwo wystąpienia powodzi jest wysokie i wynosi 10%
- obszar, na którym prawdopodobieństwo wystąpienia powodzi jest średnie i wynosi 1%
- obszar, na którym prawdopodobieństwo wystąpienia powodzi jest niskie i wynosi 0,2%
- wal przeciwpowodziowy

PROJEKTOWANE PRZEZNACZENIE TERENÓW

- MN - tereny zabudowy mieszkaniowej jednorodzinnej
- MNU - tereny zabudowy mieszkaniowej jednorodzinnej lub usług
- U - tereny usług
- UO - teren usług oświaty
- US - teren usług sportu i rekreacji
- RM - tereny zabudowy zagrodowej
- R - tereny rolnicze
- IT - teren infrastruktury technicznej
- KDZ - teren drogi publicznej klasy zbiorczej
- KDL - tereny dróg publicznych klasy lokalnej
- KDD - tereny dróg publicznych klasy dojazdowej
- KDW - tereny dróg wewnętrznych
- ZN - tereny zieleni naturalnej
- ZP - teren zieleni urządzonej
- ZL - tereny lasów
- WS - tereny wód powierzchniowych śródlądowych
- WSr - tereny rowów

NOWE TERENY INWESTYCYJNE WSKAZANE W PROJEKCIE PLANU

- nowe tereny inwestycyjne w porównaniu do istniejącego zagospodarowania
- nowe tereny inwestycyjne zgodnie z obowiązującym mpzp
- nowe tereny inwestycyjne w porównaniu do obowiązującego mpzp