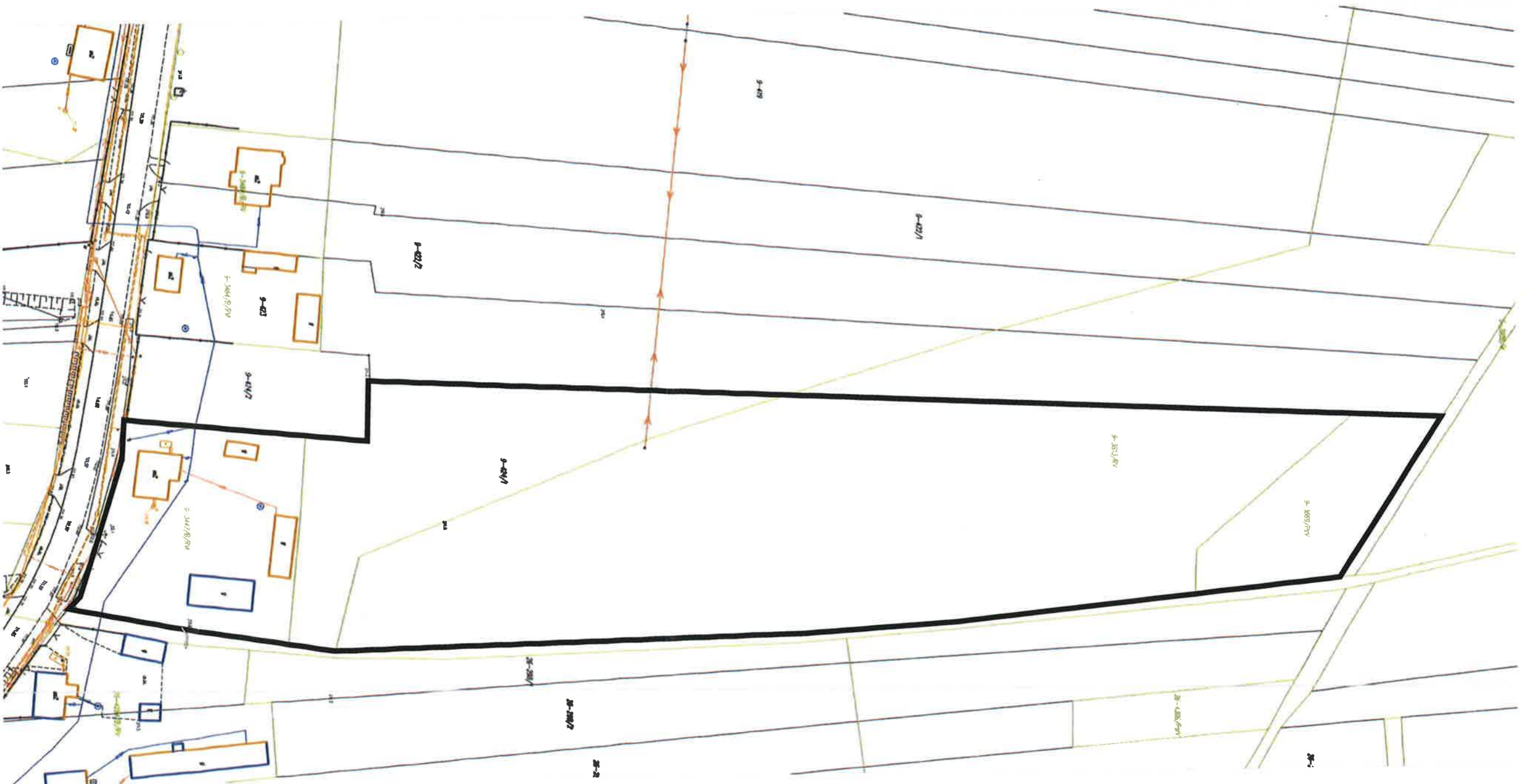


WOJEWÓDZTWO ŁÓDZKIE
Miasto Bożena Kozłowska
[Signature]



LEGENDA:

— Linie rozgraniczające teren inwestycji

EKOPLAN
Pracownia Urbanistyczna
[Signature]
inż. arch. Wojciech Kwiatkowski

Niniejsze stanowki załącznik
do decyzji nr RGP.GF.33.8.2023
z dnia 12.02.2024r.

ZNAK: PGP.6733.8.2023 z dnia **12.02.2024r.**
ZAŁĄCZNIK NR 1
DO DECYZJI O LOKALIZACJI INWESTYCJI CELU PUBLICZNEGO DLA
DZIAŁKI O NR EW. 42/1 W OBRĘBIE KANAKOWO,
GMINA MAŁKINIA GÓRNA

SKALA 1:1000

