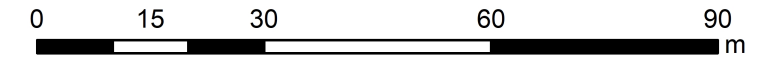




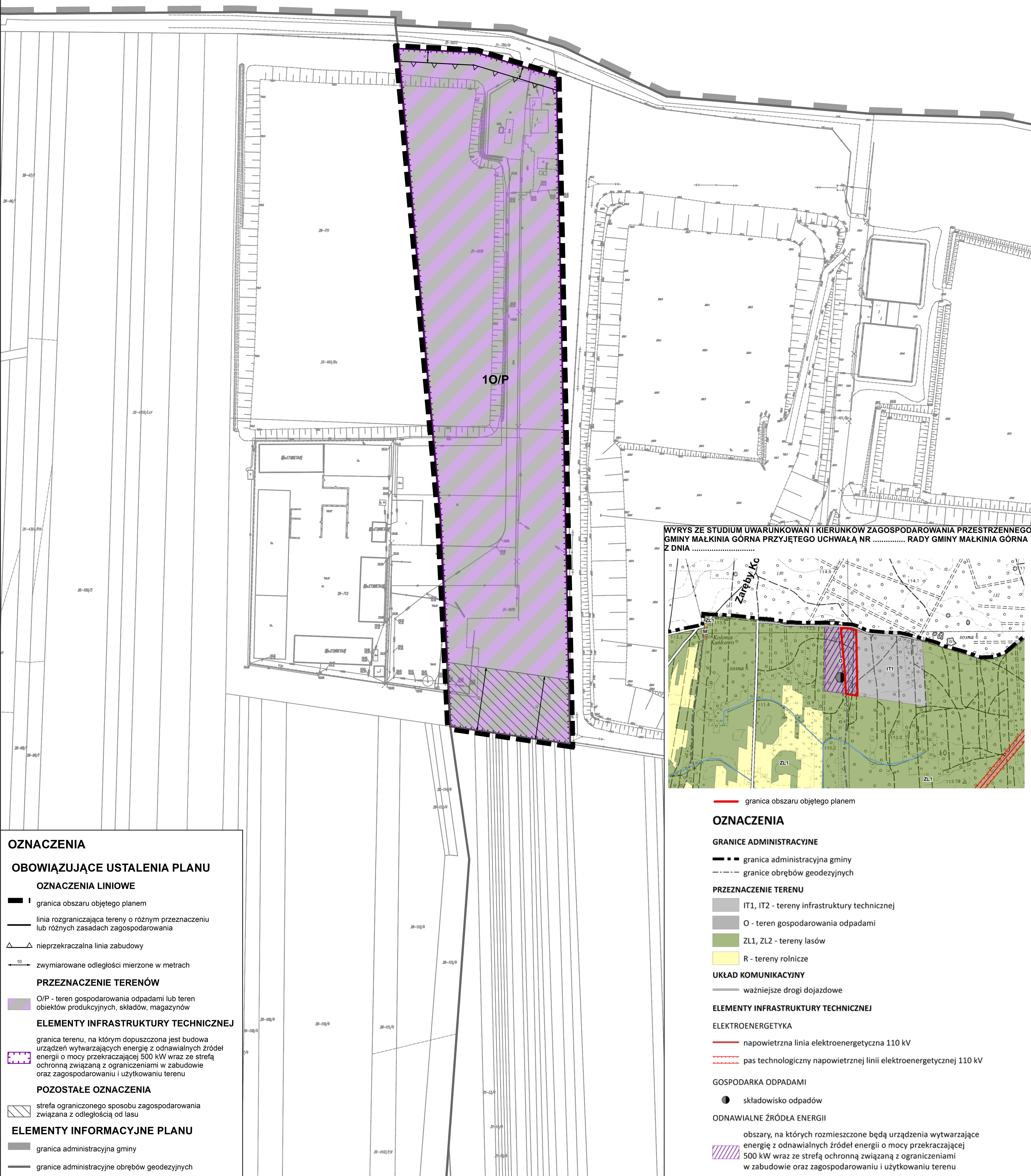
# MIEJSCOWY PLAN ZAGOSPODAROWANIA PRZESTRZENNEGO DZIAŁEK EWIDENCYJNYCH NR 1078 I 1079 W OBRĘBIE GEODEZYJNYM ROSTKI WIELKIE W GMINIE MAŁKINIA GÓRNA

RYSUNEK PLANU

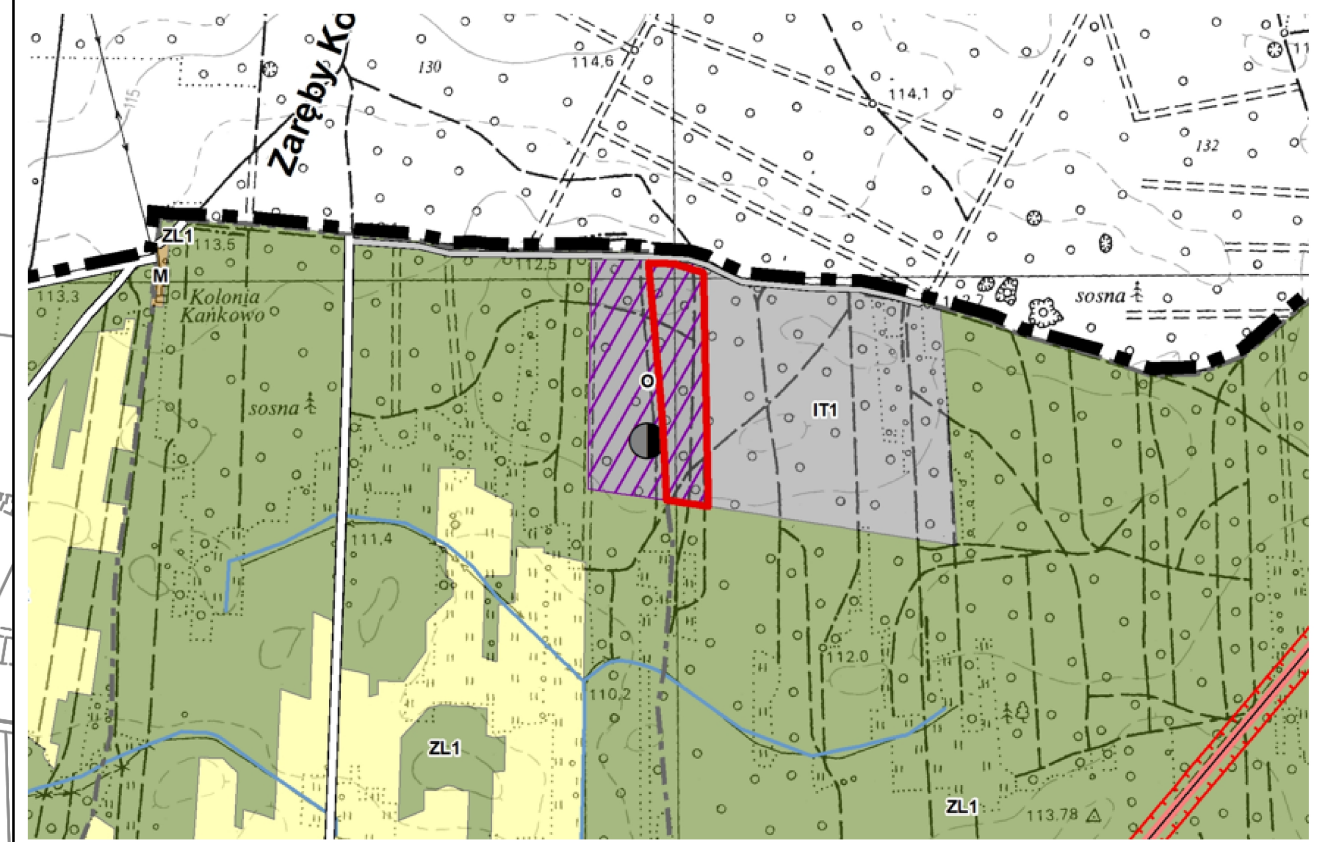
SKALA 1:1000



Załącznik nr 1  
do uchwały nr .....  
Rady Gminy Małkinia Górna  
z dnia .....



WYRYS ZE STUDIUM UWARUNKOWAŃ I KIERUNKÓW ZAGOSPODAROWANIA PRZESTRZENNEGO GMINY MAŁKINIA GÓRNA PRZYJĘTEGO UCHWAŁĄ NR ..... RADY GMINY MAŁKINIA GÓRNA Z DNIA .....



- OZNACZENIA**
- OBOWIĄZUJĄCE USTALENIA PLANU**
- OZNACZENIA LINIOWE**
- | granica obszaru objętego planem
  - linia rozgraniczająca tereny o różnym przeznaczeniu lub różnych zasadach zagospodarowania
  - △ nieprzekraczalna linia zabudowy
  - ← 10 zmiarowane odległości mierzone w metrach
- PRZEZNACZENIE TERENÓW**
- O/P - teren gospodarowania odpadami lub teren obiektów produkcyjnych, składów, magazynów
- ELEMENTY INFRASTRUKTURY TECHNICZNEJ**
- granica terenu, na którym dopuszczona jest budowa urządzeń wytwarzających energię z odnawialnych źródeł energii o mocy przekraczającej 500 kW wraz ze strefą ochronną związaną z ograniczeniami w zabudowie oraz zagospodarowaniu i użytkowaniu terenu
- POZOSTAŁE OZNACZENIA**
- strefa ograniczonego sposobu zagospodarowania związana z odległością od lasu
- ELEMENTY INFORMACYJNE PLANU**
- granica administracyjna gminy
  - granice administracyjne obrębów geodezyjnych

- granica obszaru objętego planem
- OZNACZENIA**
- GRANICE ADMINISTRACYJNE**
- granica administracyjna gminy
  - granice obrębów geodezyjnych
- PRZEZNACZENIE TERENU**
- IT1, IT2 - tereny infrastruktury technicznej
  - O - teren gospodarowania odpadami
  - ZL1, ZL2 - tereny lasów
  - R - tereny rolnicze
- UKŁAD KOMUNIKACYJNY**
- ważniejsze drogi dojazdowe
- ELEMENTY INFRASTRUKTURY TECHNICZNEJ**
- ELEKTROENERGETYKA**
- napowietrzna linia elektroenergetyczna 110 kV
  - pas technologiczny napowietrznej linii elektroenergetycznej 110 kV
- GOSPODARKA ODPADAMI**
- składowisko odpadów
- ODNAWIALNE ŹRÓDŁA ENERGII**
- obszary, na których rozmieszczone będą urządzenia wytwarzające energię z odnawialnych źródeł energii o mocy przekraczającej 500 kW wraz ze strefą ochronną związaną z ograniczeniami w zabudowie oraz zagospodarowaniu i użytkowaniu terenu